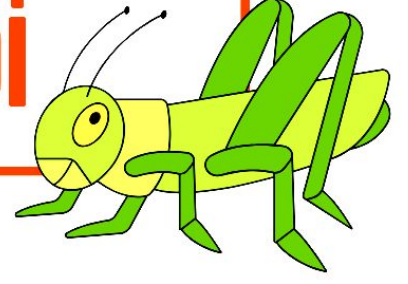
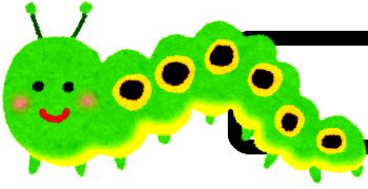


ENERJİ PİRAMİDİ



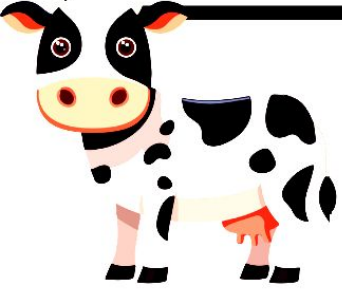
Enerji piramidinin en alt basamağında üreticiler bulunur.
Enerji piramidinin her basamağında ayrıştırıcılar vardır.

PEKİ ENERJİ PİRAMİDİNDE AŞAĞIDAN YUKARIYA ÇIKILDIKÇA NE OLUR ?



Vücut büyüklüğü genellikle artar.

Birey sayısı genellikle azalır.



3. Tüketici

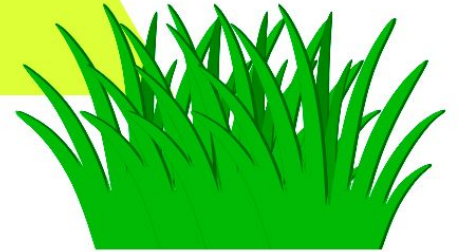


2. Tüketici

Biyokütle azalır.

1. Tüketici

Üretici



Canlıların vücutlarında bulunan zehirli madde miktarı artar.



Bir üst basamağı aktarılan enerji azalır.
(Sadece %10 u aktarılır.)